

บทที่ 3 ผลการติดตามตรวจสอบผลกระทบสิ่งแวดล้อม

เนื่องจากในระยะดำเนินการยังไม่มี การติดตามตรวจสอบผลกระทบสิ่งแวดล้อม ดังนั้นที่ปรึกษา จึงรวบรวมผลการติดตามตรวจสอบผลกระทบสิ่งแวดล้อมของโครงการที่เคยดำเนินการตรวจวัดในปี 2555 ใน รายงานการประเมินผลกระทบสิ่งแวดล้อมของโครงการมานำเสนอไว้ในรายงานฉบับนี้

3.1 คุณภาพอากาศ

(1) คุณภาพอากาศในบรรยากาศ

(1.1) ดัชนีตรวจวัด

1. ฝุ่นละอองรวม (TSP)
2. ฝุ่นละอองขนาดเล็กไม่เกิน 10 ไมครอน (PM-10)
3. ก๊าซคาร์บอนมอนอกไซด์ (CO) สูงสุด 1 ชั่วโมง
4. ก๊าซไนโตรเจนไดออกไซด์ (NO₂) สูงสุด 1 ชั่วโมง
5. ก๊าซซัลเฟอร์ไดออกไซด์ (SO₂) สูงสุด 1 ชั่วโมง
6. ไฮโดรคาร์บอน (HC) เฉลี่ย 24 ชั่วโมง
7. มีเทน (CH₄) เฉลี่ย 24 ชั่วโมง
8. ก๊าซที่ไม่ใช่ก๊าซมีเทนและไฮโดรคาร์บอน (NMHC) เฉลี่ย 24 ชั่วโมง

(1.2) สถานีตรวจวัด

บริเวณพื้นที่โครงการด้านทิศเหนือ

(1.3) วันที่ตรวจวัด

วันที่ 7-8 กันยายน 2555

(1.4) ผลการตรวจวัดคุณภาพอากาศในบรรยากาศ

ผลการตรวจวัดคุณภาพอากาศในบรรยากาศ บริเวณพื้นที่โครงการด้านทิศเหนือ ในวันที่ 7-8 กันยายน 2555 ผลการตรวจวัดสรุปดังตารางที่ 3.1-1 และรูปที่ 3.1-1 โดยพบว่าฝุ่นละอองรวมมีค่าเท่ากับ 0.028 มิลลิกรัมต่อลูกบาศก์เมตร (มก./ลบ.ม.) ฝุ่นละอองขนาดเล็กไม่เกิน 10 ไมครอน มีค่าเท่ากับ 0.023 มก./ลบ.ม. ก๊าซคาร์บอนมอนอกไซด์ มีค่าเท่ากับ 0.7329 มก./ลบ.ม. (0.64 ส่วนในล้านส่วน) ก๊าซไนโตรเจนไดออกไซด์ มีค่าเท่ากับ 0.0281 มก./ลบ.ม. (0.015 ส่วนในล้านส่วน) ก๊าซซัลเฟอร์ไดออกไซด์ เฉลี่ย 1 ชั่วโมง มีค่าเท่ากับ 0.0233 มก./ลบ.ม. (0.009 ส่วนในล้านส่วน) ไฮโดรคาร์บอน เฉลี่ย 24 ชั่วโมง มีค่าเท่ากับ 2.71 ส่วนในล้านส่วน มีเทนมีค่าเท่ากับ 2.26 ส่วนในล้านส่วน และก๊าซที่ไม่ใช่ก๊าซมีเทนและไฮโดรคาร์บอน มีค่าเท่ากับ 0.45 ส่วนในล้านส่วน

ตารางที่ 3.1-1 ผลการตรวจวัดคุณภาพอากาศในบรรยากาศ ระหว่างวันที่ 7-8 กันยายน 2555

| วันที่ตรวจวัด | บริเวณพื้นที่โครงการด้านทิศเหนือ | | | | | | | |
|---------------|----------------------------------|--|---|--|--------------------------------------|----------------------------------|---------------------------|---|
| | ฝุ่นละอองรวม (มก./ลบ.ม.) | ฝุ่นละอองขนาดเล็ก เกิน 10 ไมครอน (มก./ลบ.ม.) | ก๊าซ คาร์บอนมอนอกไซด์ (มก./ลบ.ม.) | ก๊าซไนโตรเจน ไดออกไซด์ (มก./ลบ.ม.) | ก๊าซซัลเฟอร์ไดออกไซด์ (มก./ลบ.ม.) | ไฮโดรคาร์บอน (ส่วนในล้านส่วน) | มีเทน (ส่วนในล้านส่วน) | ก๊าซที่ไม่ใช่ก๊าซมีเทน และไฮโดรคาร์บอน (ส่วนในล้านส่วน) |
| 7-8 ก.ย. 55 | 0.028 | 0.023 | 0.7329 (0.64 ppm) | 0.0281 (0.015 ppm) | 0.0233 (0.009 ppm) | 2.71 | 2.26 | 0.45 |
| มาตรฐาน | 0.33 ^{1/} | 0.12 ^{1/} | 30 ppm ^{2/} | 0.17 ppm ^{3/} | 0.3 ppm ^{4/} | - | - | - |

ที่มา : รายงานการประเมินผลกระทบสิ่งแวดล้อม โครงการ Centric Sea Pattaya (2556)

หมายเหตุ : ^{1/} ค่ามาตรฐานตามประกาศคณะกรรมการสิ่งแวดล้อมแห่งชาติ ฉบับที่ 24 (พ.ศ.2547) เรื่อง กำหนดมาตรฐานคุณภาพอากาศในบรรยากาศโดยทั่วไป

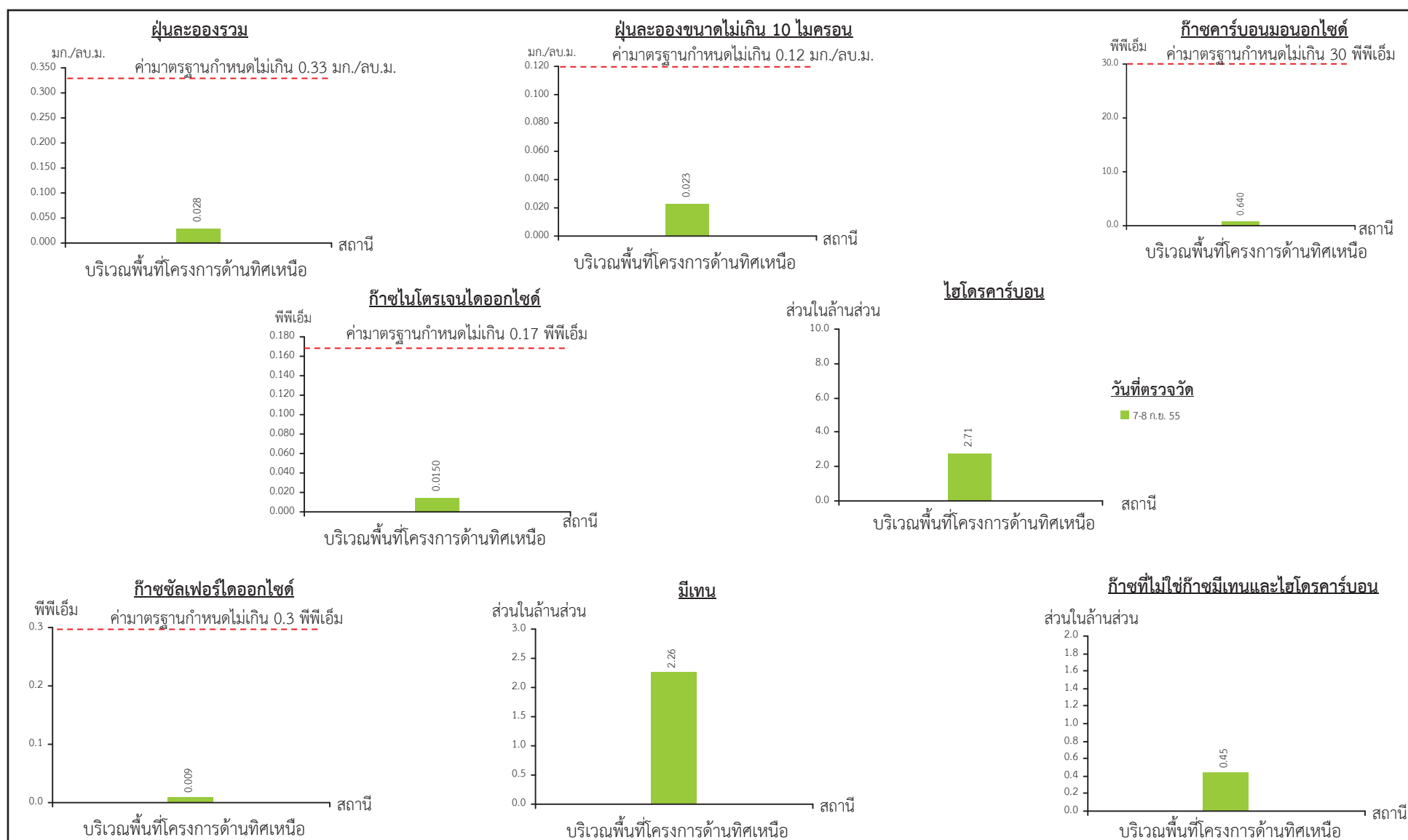
^{2/} ค่ามาตรฐานตามประกาศคณะกรรมการสิ่งแวดล้อมแห่งชาติ ฉบับที่ 10 (พ.ศ. 2538) เรื่อง กำหนดค่ามาตรฐานคุณภาพอากาศในบรรยากาศโดยทั่วไป

^{3/} ค่ามาตรฐานตามประกาศคณะกรรมการสิ่งแวดล้อมแห่งชาติ ฉบับที่ 33 (พ.ศ. 2552) เรื่อง กำหนดมาตรฐานค่าก๊าซไนโตรเจนไดออกไซด์ในบรรยากาศโดยทั่วไป

^{4/} ค่ามาตรฐานตามประกาศคณะกรรมการสิ่งแวดล้อมแห่งชาติ ฉบับที่ 21 (พ.ศ. 2544) เรื่อง กำหนดมาตรฐานค่าก๊าซซัลเฟอร์ไดออกไซด์ในบรรยากาศโดยทั่วไป

- ไม่มีค่ามาตรฐาน

ppm หมายถึง ส่วนต่อล้าน.



รูปที่ 3.1-1

ผลการตรวจวัดคุณภาพอากาศในบรรยากาศ ระหว่างวันที่ 7-8 กันยายน 2555

3.2 ระดับเสียง

1) ดัชนีตรวจวัด

- (1) ระดับเสียงเฉลี่ย 1 ชั่วโมง ($L_{eq\ 1\ hr}$)
- (2) ระดับเสียงเฉลี่ย 24 ชั่วโมง ($L_{eq\ 24\ hr}$)
- (3) ระดับเสียงสูงสุด (L_{max})

2) สถานที่ตรวจวัด

บริเวณพื้นที่โครงการด้านทิศเหนือ

3) วันที่ตรวจวัด

วันที่ 7-8 กันยายน 2555

4) ผลการตรวจวัดระดับเสียง

ผลการตรวจวัดระดับเสียงเฉลี่ย 24 ชั่วโมง และระดับเสียงสูงสุด บริเวณพื้นที่โครงการด้านทิศเหนือ ระหว่างวันที่ 7-8 กันยายน 2555 แสดงดังตารางที่ 3.2-1 และรูปที่ 3.2-1 โดยพบว่า ระดับเสียงเฉลี่ย 24 ชั่วโมง มีค่าเท่ากับ 54.0 เดซิเบล(เอ) และระดับเสียงสูงสุดมีค่าเท่ากับ 82.5 เดซิเบล(เอ)

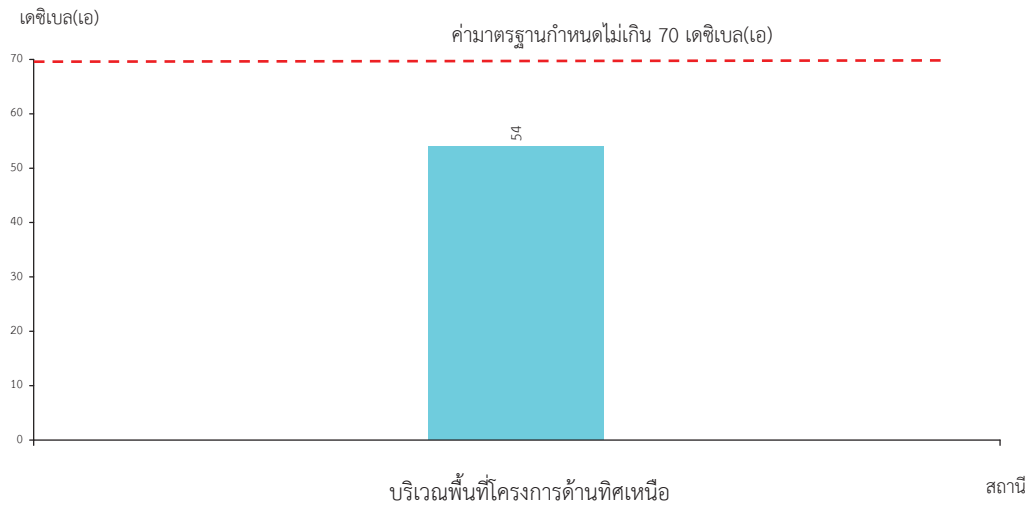
ตารางที่ 3.2-1 ผลการตรวจวัดระดับเสียงระหว่างวันที่ 7-8 กันยายน 2555

| วันที่ตรวจวัด | บริเวณพื้นที่โครงการด้านทิศเหนือ | |
|---------------|---|------------------------------------|
| | ระดับเสียงเฉลี่ย 24 ชั่วโมง [เดซิเบล (เอ)] | ระดับเสียงสูงสุด [เดซิเบล (เอ)] |
| 7-8 ก.ย. 55 | 54.0 | 82.5 |
| มาตรฐาน* | 70 | 115 |

ที่มา : รายงานการประเมินผลกระทบสิ่งแวดล้อม โครงการ Centric Sea Pattaya (2556)

หมายเหตุ : * มาตรฐานตามประกาศคณะกรรมการสิ่งแวดล้อมแห่งชาติ ฉบับที่ 15 (พ.ศ.2540) เรื่อง กำหนดมาตรฐานระดับเสียงโดยทั่วไป

ระดับเสียงเฉลี่ย 24 ชั่วโมง



ระดับเสียงสูงสุด

